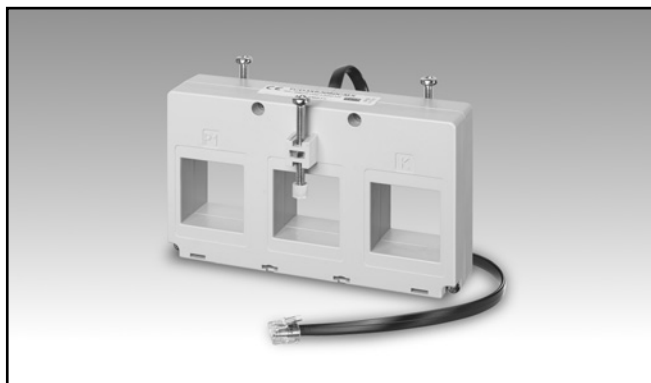


# Gestione Energia

## Trasformatore di corrente trifase

### Tipo TCD3X

CARLO GAVAZZI



- Trasformatori di corrente trifase compatibile con il contatore di energia EM270
- Corrente primaria 630 A
- Dimensione del foro 31x31 mm
- Centro del foro 45 mm
- Auto determinazione del valore della primario di corrente mediante il contatore di energia EM270
- Parametri di calibrazione memorizzati in EEPROM
- Montaggio su barra, guida DIN o muro, con accessori di montaggio inclusi
- Collegamento al contatore di energia EM270-72D mediante RJ11

### Descrizione prodotto

Triplo trasformatore di corrente a nucleo solido utilizzato in combinazione al contatore di energia EM270. Equipaggiato con un cavo e connettore RJ11 per una installazione veloce. Il contatore di energia automaticamente rileverà il valore nominale del primario di corrente, facendo risparmiare all'uten-

te il tempo di configurazione e la relativa calibrazione dei parametri. Con i centri dei fori compatibili con i sezionatori e barre conduttrici, può essere montato direttamente sulle barre stesse o, mediante gli appositi accessori, montato a muro o a guida DIN.

### Come ordinare **TCD3X 630A 80CM X**

Modello \_\_\_\_\_  
 Corrente primaria \_\_\_\_\_  
 lunghezza cavo \_\_\_\_\_  
 Opzione \_\_\_\_\_

### Selezione modello

#### Corrente primaria

**630A:** corrente primaria di ingresso 250A

#### Lunghezza cavo

**80 CM:** 80 cm

#### Opzione

**X:** nessuna

### Specifiche

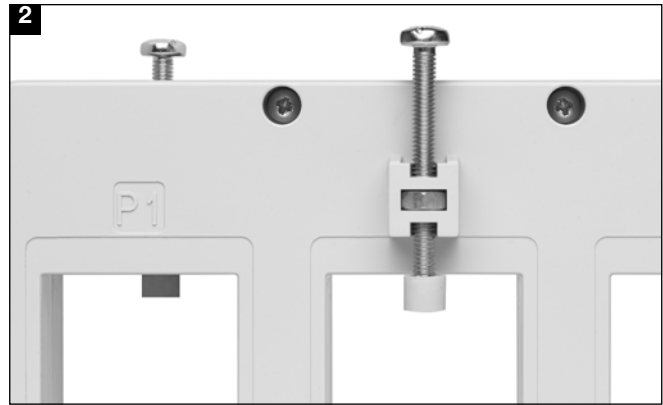
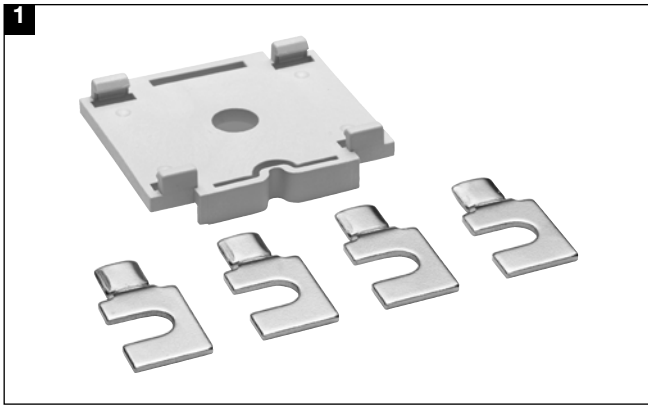
Frequenza operativa	da 45 a 65 Hz	Corrente nominale estesa	120 %
Tensione di sistema massima	0,72 kV		
Livello di isolamento nominale	4 kVAC / 1 min		
Corto circuito nominale	Tipico 100 I <sub>n</sub> /1s		
I <sub>th</sub>	2,5 I <sub>th</sub>		
I <sub>dyn</sub>			

### Specifiche generali

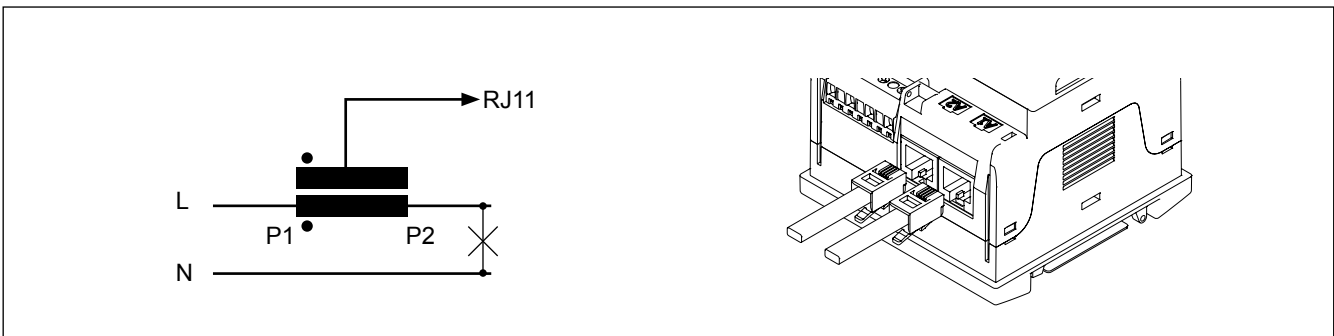
Standard Housing	Equivalenti a EN60044-1 Noryl, autoestinguenza: UL 94 V-0	Working temperature	da -25°C a +55°C (-13°F to 131°F) (U.R. < 90% senza condensa @ 40°C)
Mountaggio	Guida DIN, a barra e a muro	Temperatura di immagazzinamento	da -30°C a +70°C (-22°F to 158°F) (U.R. < 90% senza condensa @ 40°C)
Approvazioni	CE	Connessioni	RJ11
Accessori standard	Due clip di fissaggio per montaggio a muro. Un adattatore per guida DIN. Tre viti di fissaggio alla sbarra	Grado di protezione	IP20
		Dimensioni barra	Max 31x31 mm
		Centro del foro	45 mm
		Peso	500 g

## Vantaggi

- Montaggio facile e veloce sia su un pannello che su guida DIN (vedi figura 1).
- Viti multiple dotati di tappi di isolamento per garantire un fissaggio solido e sicuro del trasformatore di corrente al barra conduttrice (vedi figura 2).



## Schema di collegamento



## Dimensioni

