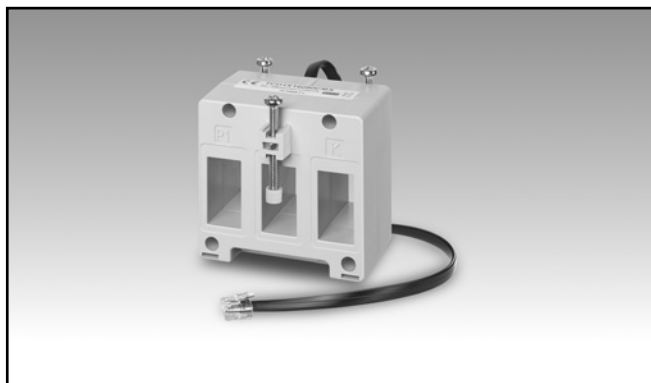


Gestione Energia

Trasformatore di corrente trifase

Tipo TCD1X

CARLO GAVAZZI



- Trasformatori di corrente trifase compatibile con il contatore di energia EM270
- Corrente primaria 160 A
- Dimensione del foro 15,5x25 mm
- Centro del foro 25 mm
- Auto determinazione del valore della primario di corrente mediante il contatore di energia EM270
- Parametri di calibrazione memorizzati in EEPROM
- Montaggio su barra, guida DIN o muro, con accessori di montaggio inclusi
- Collegamento al contatore di energia EM270-72D mediante RJ11

Descrizione prodotto

Triplo trasformatore di corrente a nucleo solido utilizzato in combinazione al contatore di energia EM270. Equipaggiato con un cavo e connettore RJ11 per una installazione veloce. Il contatore di energia automaticamente rileverà il valore nominale del primario di corrente, facendo risparmiare all'uten-

te il tempo di configurazione e la relativa calibrazione dei parametri. Con i centri dei fori compatibili con i sezionatori e barre conduttrici, può essere montato direttamente sulle barre stesse o, mediante gli appositi accessori, montato a muro o a guida DIN.

Come ordinare **TCD1X 160A 80CM X**

Modello _____
 Corrente primaria _____
 lunghezza cavo _____
 Opzione _____

Selezione modello

Corrente primaria	Lunghezza cavo	Opzione
160A: corrente primaria di ingresso 160A	80 CM: 80 cm	X: nessuna

Specifiche

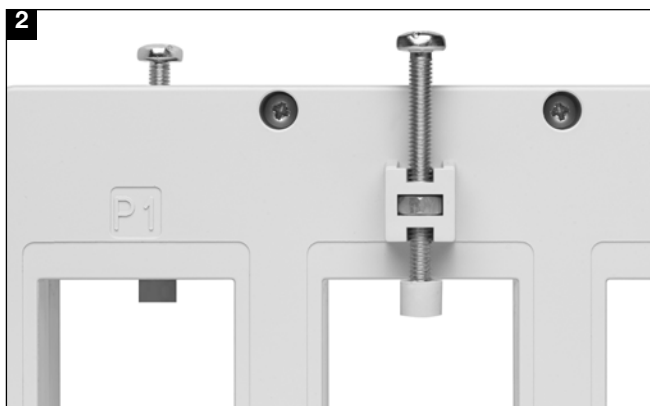
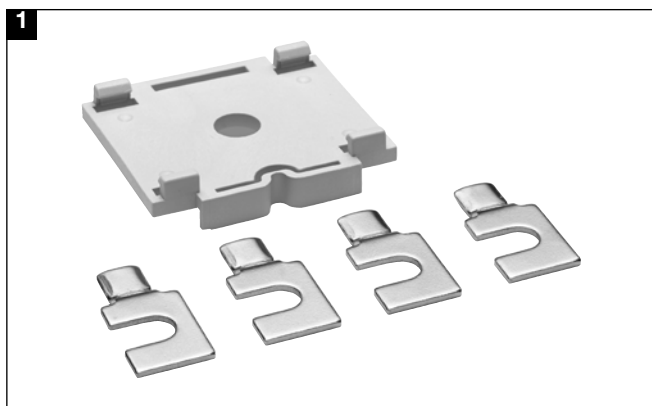
Frequenza operativa	da 45 a 65 Hz	Corrente nominale estesa	120 %
Tensione di sistema massima	0,72 kV		
Livello di isolamento nominale	4 kVAC / 1 min		
Corto circuito nominale	Tipico $100 I_n / 1s$		
I_{th}	$2,5 I_{th}$		
I_{dyn}			

Specifiche generali

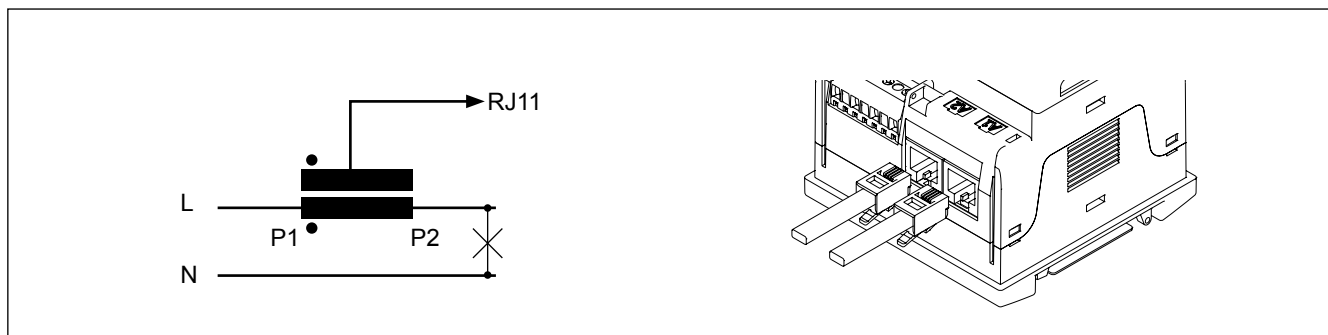
Standard Housing	Equivalente a EN60044-1 Noryl, autoestinguenza: UL 94 V-0	Temperatura di immagazzinamento	da -30°C a +70°C (-22°F to 158°F) (U.R. < 90% senza condensa @ 40°C)
Mountaggio	Guida DIN, a barra e a muro	Conessioni	RJ11
Approvazioni	CE	Grado di protezione	IP20
Accessori standard	Due clip di fissaggio per montaggio a muro. Un adattatore per guida DIN. Tre viti di fissaggio alla sbarra	Dimensioni barra	Max 15,5x25 mm
Working temperature	da -25°C a +55°C (-13°F to 131°F) (U.R. < 90% senza condensa @ 40°C)	Centro del foro	25 mm
		Peso	290 g

Vantaggi

- Montaggio facile e veloce sia su un pannello che su guida DIN (vedi figura 1).
- Viti multiple dotati di tappi di isolamento per garantire un fissaggio solido e sicuro del trasformatore di corrente al barra conduttrice (vedi figura 2).



Schemi di collegamento



Dimensioni

