



# SecuriTEST IP

Tester Telecamera CCTV per Sistemi Analogici/  
Coassiale HD/Digitali IP

# SecuriTEST IP



Tester Telecamera CCTV per Sistemi Analogici/Coassiale HD/Digitali IP

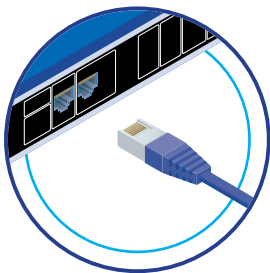
SecuriTEST IP è un tester per l'installazione e la diagnostica dei sistemi per telecamere CCTV analogici, coassiali HD e digitali/IP. Con un solo strumento in grado alimentare, configurare e documentare, Securitest IP aumenta la vostra produttività.

Alimentate le telecamere via PoE/PoE+ (Power on Ethernet) o usando la batteria interna agli ioni di Litio da 12 VDC evitando di utilizzare adattatori esterni.

La funzione QuickIP™ permette agli installatori senza esperienza dei sistemi IP di collegarsi rapidamente e con facilità alle telecamere senza essere esperti di reti.

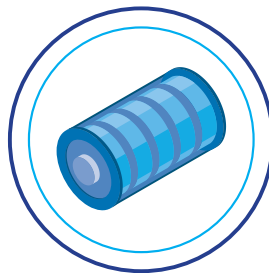
Create rapporti di test professionali con incluso schermate video per verificare che il lavoro sia stato completato con successo ed evitare interventi sul sito di lavoro.

## Configurazione, Installazione e Diagnostica della Telecamera



### Collegare fisicamente la telecamera

Collegare la telecamera al tester usando le porte: RJ45, BNC o Wi-Fi



### Alimentare la telecamera

Alimentare la telecamera usando: PoE+ o la batteria da 12 VDC/2A



### Identificazione della Telecamera e Accesso

Configurazione automatica della rete e connessione alle telecamere IP



### Inviare rapporti

Invia rapporti dal sito di lavoro usando email o il sito web preferito di condivisione file



### Documentazione

Create rapporti con schermate video, statistiche e impostazioni della telecamera



### Configurare la Telecamera

Esaurienti opzioni di configurazione incluso puntamento, messa a fuoco, preset PTZ, impostazioni di rete (IP), impostazioni video

## Collegare fisicamente la telecamera

Collegatevi a qualsiasi telecamera IP o analogica usando le porte RJ45, Wi-Fi o BNC via rete.



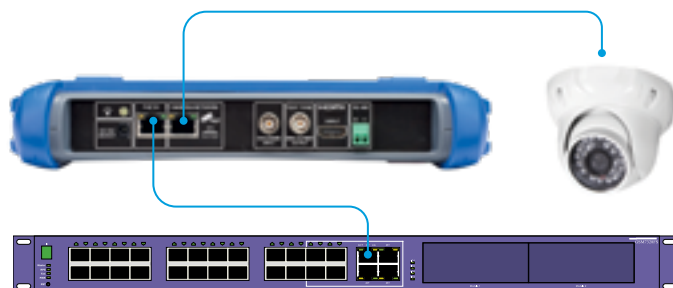
## Alimentare la Telecamera

Durante l'installazione o la diagnostica delle telecamere, SecuriTEST IP è in grado di fornire l'alimentazione per le telecamere IP e analogiche.

**Non servono adattatori separati di alimentazione** - SecuriTEST IP include le seguenti uscite di alimentazione:



Alimentate la telecamera usando Power over Ethernet (PoE+) fino a 24 Watt dal tester - porta RJ45.



Alimentate la telecamera prelevando PoE+ dalla rete e attraverso la porta RJ45 del tester.

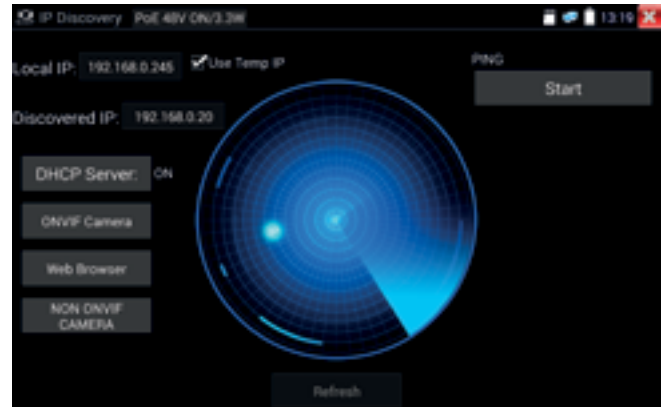


Alimentate la telecamera usando la batteria interna del tester da 12VDC/2A - connettore a barilotto da 2.5mm a 3.5mm

## Identificazione della Telecamera e Accesso

QuickIP™ automatizza la connessione alle telecamere IP, permettendo ai tecnici inesperti di configurare con semplicità le telecamere IP come si fa per le telecamere analogiche. Quando sono richiesti indirizzi dinamici IP dalla telecamera, SecuriTEST IP è munito di un server DHCP integrato che semplifica la configurazione evitando l'uso di altro hardware di rete. È disponibile una suite di strumenti per diagnosticare la rete così da localizzare e risolvere problematiche nella connettività della rete.

- Configurazione Display Rete
- Ping/TraceRoute
- Lampeggio HUB per Identificazione della Porta
- Scansione della rete IP - rileva i conflitti con gli indirizzi IP



## Configurazione Telecamera IP

SecuriTEST IP offre un'esaustiva gamma di strumenti ONVIF e non ONVIF di configurazione per garantire che la telecamera sia installata correttamente.



- 1. Configura la telecamera** - aggiorna le informazioni sulla telecamera e impostazioni di rete
- 2. Punta e metti a fuoco** - usate lo schermo tattile ad alta risoluzione o i tasti fisici quando indossate i guanti
- 3. Programma i preset per telecamera PTZ** - per vedere in modo automatico aree predefinite

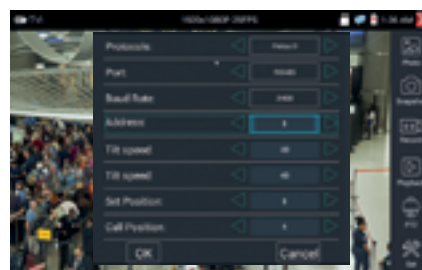
- 4. Scatta un'istantanea** - salva le schermate video incluso le posizioni predefinite da includere nei vostri rapporti di installazione
- 5. Registra un video clip** - per dimostrare la copertura completa delle telecamere PTZ.

## Configurazione Telecamera HD e Analogica

Facile configurazione delle telecamere analogiche



Regolazione video



Impostazioni protocollo PTZ



Generatore di pattern per regolare le schermate

## Rapporti Professionali\*

**Trasferire con facilità i rapporti dal sito di lavoro** - usate il browser web e Wi-Fi integrato per inviare rapporti dei test direttamente dal tester usando l'email o il vostro metodo preferito di condivisione file

### Documentate il vostro lavoro -

Generate rapporti professionali in PDF per certificare l'avvenuta installazione al vostro cliente

### Basta fogli elettronici in Excel -

Evitate di perdere tempo compilando manualmente documenti in Excel per creare rapporti. SecuriTEST IP è la primo tester che cattura immagini, la configurazione di rete e automatizza la documentazione

### Ridurre il tempo di diagnostica -

I rapporti delineano una configurazione finale che vi aiuterà a risolvere eventuali problemi in caso di interventi sul sito di lavoro

### 18 GB combinati di archiviazione -

10 GB di memoria interna e altri 8 GB disponibili sulla scheda SD inclusa.

\* Applicabile solo quando si usa il protocollo ONVIF

## Esempio di Rapporto

**SecuriTEST IP Test Report**

**Job/Project name :** Lake Ridge  
**Operator :** J. Smith  
**Company :** City Wide CCTV  
**Street :** 1300 N. Industrial Blvd  
**City :** San Jose, CA  
**State :** SC  
**Country :** USA  
**ZIP :** 29777  
**Tel :** 888-555-1295  
**Email :** contactus@trend-networks.com

**Tester Info**  
**Tester Name :** SecuriTEST IP  
**Serial No. :** 2017072000010810  
**Hardware Version :** 1.3-1.3  
**Main SW version :** V1.1.0  
**Test Time/Date :** 2017-10-09 12:32:37  
**Time zone :** EST  
**Firmware Version :** 1.7.1.1.4  
**System SW version :** IN-K2-K7V1.0.0-1.0.0-7114G

**Device Info**  
**Camera name :** IPCAM06  
**Camera time :** 2017-10-9 13:036  
**Camera Firmware Ver :** V5.3.9 build 151223  
**Camera Model :** DS-2DE2202-DE3W  
**Camera Maker :** HIKVISION  
**ONVIF version :** 2.40

**Network Status Info**  
**Ethernet port speed :** 100Mbps  
**PoE :**  
**Camera IP Mode :** dynamic  
**Gateway :** 192.168.1.1  
**DNS :** 8.8.8.8  
**Duplexity :** Full  
**Camera IP address :** 192.168.1.64  
**Camera subnet mask :** 255.255.255.0  
**Camera MAC add :** bc:ad:28:c8:6d:0e

**Image Info**  
**Resolution :** 1920x1080  
**Frame Rate (fps) :** 25  
**photo :**  
**Encoding format :** H264  
**Bit Rate Max (kbps) :** 3072

2011-01-02-11-25-08.png  
2011-01-02-12-16-07.png  
2011-01-04-20-30-12.png  
2011-01-04-20-24-37.png

## Test per Cavo Dati (UTP) - Mappa Fili

### Evitate congetture nella diagnostica dei guasti -

SecuriTEST IP è usato in combinazione con lo strumento Tracer/Remote per localizzare guasti nei cavi come cortocircuiti, circuiti aperti, fili incrociati o scambiati; viene fornita anche la lunghezza del cablaggio.

### Determinate la presenza di acqua nel cablaggio -

Molti cavi sono esterni o in condotte sotterranee ed esposti all'umidità. L'umidità penetra attraverso la guaina del cavo - il che è impossibile da vedere - e crea diverse problematiche nelle prestazioni.



## Tracciare e Cercare i Cavi

SecuriTEST IP è in grado di identificare e tracciare i cavi usando il generatore di tono digitale e Tracer/Remote. Potete scegliere fra quattro toni e usare Tracer/Remote con regolazioni variabili di sensibilità per tracciare un grosso fascio di cavi ad una certa distanza o localizzare un singolo cavo all'interno di un fascio di cavi.

# SecuriTEST IP

## Precisa configurazione di telecamere 4k

- Lo zoom digitale visualizza i dettagli completi di un video ad alta risoluzione sullo schermo tattile da 7".

## Accesso rapido alle funzioni chiave

- Menu di scelta rapida per avviare immediatamente gli strumenti che usate più spesso.

## Funzionamento agevole

- Attivate le funzioni Pan/Tilt/Zoom della telecamera usando lo schermo tattile o i tasti fisici.



## Ampia autonomia della batteria

- Fino a 10 ore di utilizzo continuo grazie alla batteria ai polimeri di Litio.

## Facile da usare

- Uno schermo tattile capacitivo da 7" con un'alta risoluzione da 1920 x 1200.

### Diagnostica PoE+ -

Visualizza in tempo reale il consumo PoE+ della telecamera collegata usando lo strumento power monitor. Visualizza la tensione per coppie e la potenza elettrica totale assorbita.

**Ingresso video Analogico/AHD/CVI/TVI** - Per collegare tutte le più comuni telecamere analogiche, coassiali HD per la massima versatilità.

**Monitorare la Sicurezza** - Usate la porta analogica Video Out sul tester assieme al generatore di pattern per configurare un sistema di videosorveglianza.

**Torcia** - Luce a LED e opzioni di auto spegnimento a 5/10/30/60 minuti.



**Alimentazione con Batteria** - Alimentate qualsiasi telecamera usando la batteria interna da 12VDC/2A.

**Alimentazione con PoE+** - La porta di rete RJ45 fornisce l'alimentazione via PoE+ (fino a 24 W) alla telecamera usando la batteria interna quando l'alimentazione di rete non è disponibile.

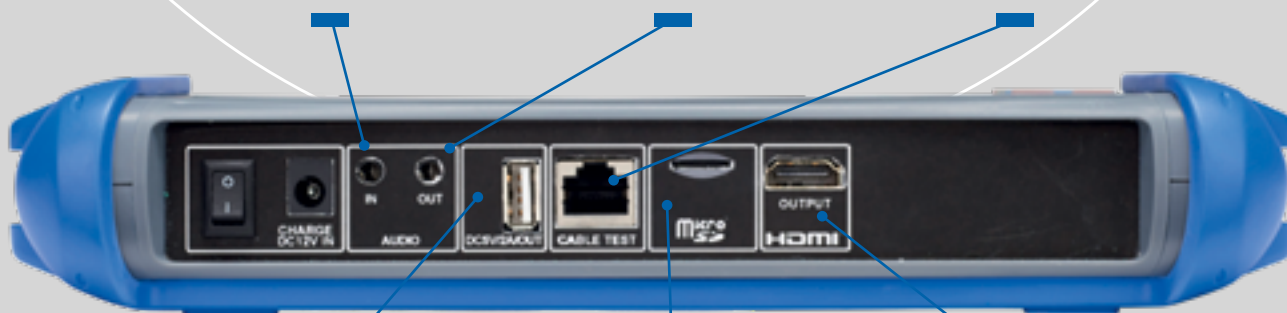
**Diagnostica HDMI** - Usate la porta di ingresso HDMI per collegamenti a qualsiasi sorgente HDMI per risolvere problematiche NVR.  
**HDMI In** - Evita l'uso di un monitor separato.

**Ingresso/uscita RS-485** - Per controllare e programmare le funzioni PTZ della telecamera e monitorare i segnali dei comandi PTZ durante la diagnostica dei problemi nelle telecamere analogiche.

**Test audio della telecamera usando la porta audio in** - Per testare le telecamere munite di microfono usando l'altoparlante interno del tester.

**Test audio della telecamera usando la porta audio out** - Per ascoltare l'audio della telecamera usando cuffie esterne. Utile in ambienti rumorosi.

**Test per Cablaggio Dati** - Usate la porta RJ45 per eseguire una mappatura dei fili nei cavi di dati non schermati. Identifica in modo automatico cavi incrociati e i più comuni guasti nella mappa fili usando Tracer/Remote.



**Ricarica via USB** - Usate la porta ad alta potenza USB 2A per caricare rapidamente dispositivi come telefoni mobili e tablet. (Questa porta non permette il trasferimento di dati).

**Alloggiamento microSD** - Per trasferire i rapporti dei test, catturare schermate e video clip o impostare aggiornamenti software usando schede microSD.

**Uscita HDMI** - Per visualizzare lo schermo del tester su un monitor più grande usando la connessione HDMI.

# SecuriTEST IP

Tester Telecamera CCTV per Sistemi Analogici/Coassiale HD/Digitali IP



## Informazioni per Ordinare

N° di Parte:	Contenuto del Kit:
<b>R171000</b>	<b>SecuriTEST IP</b> - Tester CCTV Digitale/Analogico/Cosassiale HD. 1 Tester per Telecamera. SecuriTEST IP, 1 borsa da trasporto con cinghia, 2 tracolle, 1 adattatore per alimentazione EU/UK/US/AU, 1 cavo tracer/remote, 1 bretella UTP da 3m Cat. 5e, 1 cavo coassiale da 3m con due connettori finali BNC (m), 1 cavo di alimentazione da 3m DC12V da 3.5(f) a 2.5(f), 2 connettori femmina verdi RS485, 1 cavo RS485 da 0.5m con connettore femmina verde e due morsetti, 1 jack audio maschio da 0.5m con due morsetti finali, 1 guida rapida di consultazione, 1 scheda microSD da 8GB e lettore con adattatore USB



## Accessori Opzionali

N° di Parte:	Descrizione
<b>R171050</b>	1 Tracer/Remote di ricambio
<b>R171051</b>	1 accessorio di ricambio per SecuriTEST IP, 1 cavo coassiale con due connettori finali BNC (m), 1 cavo di alimentazione 12V DC da 3.5(f) a 2.5(f), 2 connettori femmina verdi RS485
<b>R171052</b>	1 Batteria di ricambio

Per gli accessori di ricambio, visitate il nostro sito web.

## Specifiche di Base

Memoria Interna	Lunghezza Max. Cavo	Autonomia Batteria*	Dimensioni (mm)	Peso	Temperatura Esercizio	Umidità in esercizio
10GB	100m	10 ore	160 (L) x 252 (W) x 48 (D)	1.00Kg	-10°C a +50°C	30% a 90%

Per specifiche dettagliate, visitate il nostro sito web.  
\*L'autonomia della batteria dipende dal carico assorbito.



**TREND NETWORKS**

Tutti i diritti riservati. I loghi TREND, TREND NETWORKS, SecuriTEST e QuickIP sono marchi registrati o marchi registrati di TREND NETWORKS.

TREND NETWORKS  
Stokenchurch House, Oxford Road, Stokenchurch,  
High Wycombe, Bucks, HP14 3SX, UK.  
Tel. +44 (0)1925 428 380 | Fax. +44 (0)1925 428 381  
uksales@trend-networks.com  
[www.trend-networks.com](http://www.trend-networks.com)



Specifiche soggette a cambiamento senza preavviso. Eccetto errori e omissioni.

© TREND NETWORKS 2020  
Pubblicazione No. 171809, Rev. 3