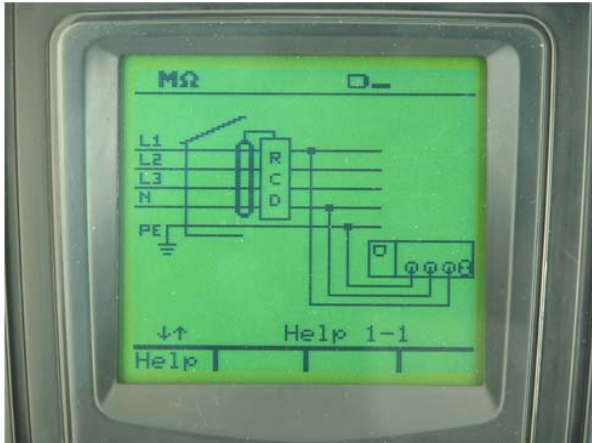
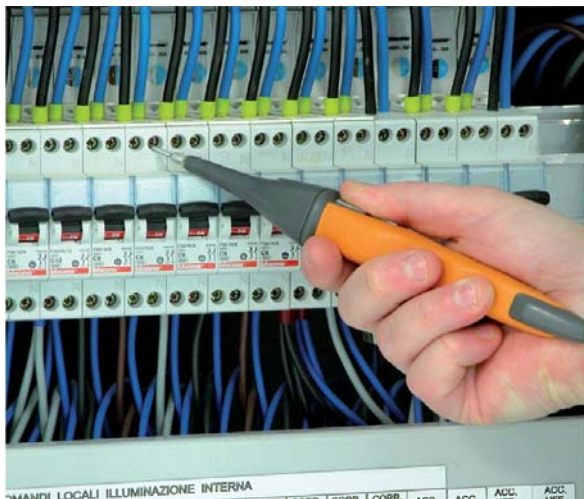


## 1. CARATTERISTICHE INNOVATIVE STRUMENTI FAMIGLIA 400



Help contestuale presente a display attivo su ogni videata per fornire un valido aiuto all'operatore nel collegamento dello strumento all'impianto



Ogni modello consente l'attivazione delle misure con uso di un puntale remoto (accessorio opzionale PR400)



Menù generale per rapida selezione delle funzioni disponibili con lo strumento (per modelli COMBI419 e COMBI420)

## 1. SPECIFICHE TECNICHE

La Incertezza é indicata come  $\pm$  (% di lettura + numero di cifre meno significative) a 23°C  $\pm$  5°C <60% UR

### Resistenza di isolamento in CC

Tensione di prova (V)	Campo (M $\Omega$ )	Risoluzione (M $\Omega$ )	Incetezza	Categoria di misura
50	0.01 ÷ 9.99	0.01	$\pm$ (2.0% lettura + 2cifre)	CAT III 240V verso Terra CAT III 415V fra gli ingressi
	10.0 ÷ 49.9	0.1	$\pm$ (5.0% lettura + 2cifre)	
	50.0 ÷ 99.9			
100	0.01 ÷ 9.99	0.01	$\pm$ (2.0% lettura + 2cifre)	
	10.0 ÷ 99.9	0.1	$\pm$ (5.0% lettura + 2cifre)	
	100 ÷ 199	1		
250	0.01 ÷ 9.99	0.01	$\pm$ (2.0% lettura + 2cifre)	
	10.0 ÷ 99.9	1	$\pm$ (5.0% lettura + 2cifre)	
	100 ÷ 249			
	250 ÷ 499			
500	0.01 ÷ 9.99	0.01	$\pm$ (2.0% lettura + 2cifre)	
	10.0 ÷ 99.9	1	$\pm$ (5.0% lettura + 2cifre)	
	100 ÷ 499			
	500 ÷ 999			
1000	0.01 ÷ 9.99	0.01	$\pm$ (2.0% lettura + 2cifre)	
	10.0 ÷ 99.9	1	$\pm$ (5.0% lettura + 2cifre)	
	100 ÷ 999			
	1000 ÷ 1999			

Tensione a vuoto: 1.25 x tensione di prova nominale  
 risoluzione misura della tensione: 1V  
 Corrente di cortocircuito: <15mA (picco) per ogni tensione di prova  
 Corrente di misura nominale: > 2.2mA con 230k $\Omega$  @ 500V ; > 1mA con 1k $\Omega$  @ altre tensioni

### Continuità dei conduttori di protezione ed equipotenziali

Campo ( $\Omega$ )	Risoluzione ( $\Omega$ )	Incetezza (*)	Categoria di misura
0.00 ÷ 9.99	0.01	$\pm$ (2.0% lettura + 2cifre)	CAT III 240V verso Terra CAT III 415V fra gli ingressi
10.0 ÷ 99.9	0.1		

(\*) Considerando la calibrazione che elimina la resistenza del cavo.

Corrente di prova: >200mA DC per R $\leq$ 5 $\Omega$  (inclusa la calibrazione)  
 risoluzione misura della corrente: 1mA  
 Tensione a vuoto: 4 < V<sub>0</sub> < 24V



## 2. SPECIFICHE GENERALI

### CARATTERISTICHE MECCANICHE

Dimensioni:	235 (L)x165(La)x75(H)mm
Peso:	circa 1.2kg
Grado di protezione:	IP50

### MEMORIZZAZIONE E COMUNICAZIONE SERIALE

Tutte le misure effettuate possono essere memorizzate

Capacità di memorizzazione:	>600 locazioni
Porta di comunicazione per connessione a PC:	ottica / USB

### DISPLAY:

Caratteristiche:	LCD grafico retroilluminato
------------------	-----------------------------

### ALIMENTAZIONE:

Batterie:	6x1.5V tipo LR6, AA, AM3, MN 1500
Autonomia:	> 600 misurazioni (senza utilizzo del timer)

### CONDIZIONI AMBIENTALI DI UTILIZZO:

Temperatura di riferimento di taratura:	23°C ± 5°C
Temperatura di utilizzo:	0° ÷ 40°C
Umidità relativa ammessa:	< 80% UR
Temperatura di immagazzinamento (batterie escluse):	-10 ÷ 60°C
Umidità di immagazzinamento:	< 80% UR

### NORMATIVE DI RIFERIMENTO GENERALI:

Sicurezza:	IEC / EN61010-1, IEC / EN61557-1, -2, -3, -4, -6, -7
Documentazione tecnica:	IEC/EN61187
Sicurezza accessori:	IEC / EN61010-031 IEC / EN61010-2-032
LOW $\Omega$ (200mA):	CEI 64-8 612.2, IEC / EN61557-4
M $\Omega$ :	CEI 64-8 612.3, IEC / EN61557-2
Isolamento:	doppio isolamento
Grado di inquinamento:	2
Max altitudine:	2000m
Categoria di sovratensione:	CAT III 240V verso terra, max 415V tra gli ingressi

**Questo strumento è conforme ai requisiti della Direttiva Europea sulla bassa tensione 2006/95/CE (LVD) e della direttiva EMC 2004/108/CE**