



HD 2010UC/A FONOMETRO INTEGRATORE - ANALIZZATORE PORTATILE

L'HD2010UC/A è un fonometro integratore portatile, con funzioni di data logging, in grado di effettuare analisi spettrali e statistiche. Lo strumento è stato progettato coniugando massima flessibilità di utilizzo, economicità e semplicità di uso. Attenzione è stata dedicata alla possibilità di adattare lo strumento all'evoluzione della normativa in materia di rumore ed alla necessità di soddisfare le esigenze odierne e future dei suoi utilizzatori. E' possibile integrare in qualunque momento l'HD2010UC/A con opzioni in grado di estenderne le applicazioni; il firmware è aggiornabile direttamente dall'utente utilizzando il programma Noise Studio fornito in dotazione.

Norme tecniche:

- Fonometro classe 1 o 2 secondo IEC 61672-1 del 2002 (Certificato di conformità I.N.RI.M. n. 07-0124-02), IEC 60651 ed IEC 60804.
- Filtri d'ottava e di terzo d'ottava classe 1 secondo IEC 61260

Applicazioni:

- valutazione dei livelli di rumore ambientale,
- monitoraggio del rumore ed opzionalmente cattura ed analisi di eventi sonori,
- analisi spettrali per bande d'ottava ed opzionalmente di terzo d'ottava da 25 Hz a 12.5 kHz,
- analisi statistica con calcolo di 3 livelli percentili ed opzionalmente analisi statistica completa,
- identificazione di rumori impulsivi,
- misure in ambiente di lavoro,
- selezione dei dispositivi di protezione individuale (metodi SNR, HML ed OBM),
- insonorizzazioni e bonifiche acustiche,
- controllo qualità della produzione,
- misura del rumore di macchine,
- opzionalmente acustica architettonica e misure in edilizia.

Kit fonometro classe 1 o 2

HD2010UC/A kit1 e kit2: comprendente fonometro HD2010UC/A classe 1 (classe 2 per l'HD2010UC/A kit2), preamplificatore HD2010PNE2, microfono per campo libero UC52/1 (UC52 per l'HD2010UC/A kit2), schermo antivento, cavo prolunga da 5m e cavo di connessione seriale RS232 o USB. Programma per PC Noise Studio.

HD2010UC/A kit1/E e kit2/E: versione per misure in ambiente esterno comprendente fonometro HD2010UC/A classe 1 (classe 2 per l'HD2010UC/A kit2), protezione microfonica per esterni HD WME, preamplificatore riscaldato HD2010PNE2W, microfono per campo libero UC52/1 (UC52 per l'HD2010UC/A kit2) e cavo di connessione seriale RS232 o USB. Programma per PC Noise Studio.

HD2010UC/A kit1/IE e kit2/IE: versione per misure in ambiente interno ed esterno comprendente fonometro HD2010UC/A classe 1 (classe 2 per l'HD2010UC/A kit2), protezione microfonica per esterni HD WME, preamplificatore riscaldato HD2010PNE2W, preamplificatore HD2010PNE2, microfono per campo libero UC52/1 (UC52 per l'HD2010UC/A kit2), schermo antivento HD SAV, cavo prolunga da 5m e cavo di connessione seriale RS232 o USB. Programma per PC Noise Studio.

Accessori

Opzione 0 "Espansione di memoria": Banco aggiuntivo di memoria da 4MB.

Opzione 1 "Terzi d'ottava": analisi di spettro in tempo reale per bande di terzo d'ottava da 25 Hz a 12.5 kHz.

Opzione 4 "Tempo di riverbero": Misura mediante interruzione della sorgente sonora oppure integrazione della risposta all'impulso. **Solo per HD2010UC/A classe 1 con opzione 1.**

Opzione 5 "Analizzatore Avanzato": Data logging profili+rapporti+eventi, cattura ed analisi eventi, analisi statistica completa. **Solo per HD2010UC/A classe 1.**

Opzione 7 "Taratura SIT": La taratura SIT sostituisce i rapporti ISO9001. **Solo per strumenti di nuova produzione.**

Opzione LCD: Display retroilluminato. **Solo per strumenti di nuova produzione.**

HD9101: calibratore classe 1 secondo IEC60942:1988. Caratteristiche:

- Cavità per microfoni da 1" e ½" standard secondo IEC 61094,
- frequenza 1000Hz,
- livello sonoro 94dB/114dB.

Il calibratore viene fornito completo di rapporto di taratura ISO 9001.

HD9102: calibratore classe 2 secondo IEC60942:1988. Caratteristiche:

- Cavità per microfoni da 1" e ½" standard secondo IEC 61094,
- frequenza 1000Hz,
- livello sonoro 94dB/114dB.

Il calibratore viene fornito completo di rapporto di taratura ISO 9001.

HD2020: calibratore classe 1 secondo IEC60942:2003 con certificato di conformità I.N.RI.M. n.90-003-01. Caratteristiche:

- Display LCD,
- compensazione della pressione statica da 65 kPa a 108 kPa,
- cavità per microfoni da ½" standard secondo IEC 61094,
- frequenza 1000Hz,
- livello sonoro 94dB/114dB.

Il calibratore viene fornito completo di rapporto di taratura ISO 9001.



HD WME

HD2110/RS: cavo seriale RS232 per connessione a PC o stampante HD40.1.

HD2110/USB: cavo seriale USB per connessione a PC.

SWD10: alimentatore stabilizzato a tensione di rete $V_{in}=100\div 230V_{ac}$
 $V_{out}=12V_{dc}/1000mA$.

CPA/10: cavo prolunga da 10m.

VTRAP: treppiede altezza max 1550mm.

HD2110/SA: supporto per fissare il preamplificatore al treppiede.

HD40.1: stampante termica seriale portatile con rotoli di carta da 57mm completa di alimentatore SWD10.

HD2010MC: interfaccia per memory card tipo SD completa di scheda SD da 1GB

Software per sistemi operativi Windows® 98/XP/Vista

Noise Studio: Programma per Windows® 98, XP e Vista fornito in dotazione nei kit fonometro. Configurazione dello strumento, scarico e visualizzazione grafica dei dati memorizzati. Il programma supporta dei moduli applicativi di analisi del rumore attivabili su licenza con chiave hardware. Il programma contiene versioni dimostrative dei moduli.

CH20: Chiave hardware per PC con sistemi operativi Windows®. Inserita in una porta USB abilita il PC all'uso dei moduli software del programma Noise Studio.

NS1: Attivazione modulo "Protezione lavoratori" del programma Noise Studio. Analisi del rumore in ambiente lavorativo in conformità al D.L. 81 del 2008 ed alla norma UNI 9432 del 2008.

NS2: Attivazione modulo "Inquinamento acustico" del programma Noise Studio. Analisi del clima acustico e valutazione del rumore stradale, ferroviario ed aeroportuale. **Alcune funzioni del modulo richiedono l'opzione 1 "Terzi d'ottava".**

NS3: Attivazione modulo "Isolamento acustico" del programma Noise Studio. Acustica architettonica e valutazione dei requisiti acustici passivi degli edifici secondo il D.P.C.M. del 5/12/1997. **Necessità dell'opzione 1 "Terzi d'ottava" e dell'opzione 4 "Tempo di riverbero".**

NS4: Attivazione modulo "Monitor" del programma Noise Studio. Acquisizione in tempo reale su PC. Registrazione audio sincronizzata. Programmazione monitoraggio ed acquisizioni remote. Connessione mediante modem.

Noise Studio Suite: Programma Noise Studio completo dei seguenti moduli applicativi:

- "Protezione lavoratori"
- "Inquinamento acustico"
- "Isolamento acustico"
- "Monitor"

Con il fonometro HD2010UC/A è possibile acquisire il profilo temporale di 4 parametri di misura simultanei con la più completa libertà di scelta delle ponderazioni temporali o di frequenza. La possibilità di visualizzare, memorizzare ed eventualmente stampare l'analisi a più parametri del livello sonoro, permette al fonometro di comportarsi come un registratore di livello sonoro con una capacità di memorizzazione di oltre 23 ore. Per i monitoraggi del livello sonoro è possibile memorizzare, ad intervalli da 1 secondo fino ad 1 ora, 3 parametri programmabili assieme allo spettro medio. Con questa modalità di registrazione è possibile memorizzare il livello sonoro (3 parametri + spettri) ad intervalli di 1 minuto per oltre 23 giorni con la memoria in dotazione (4MB espandibile ad 8MB).

Una modalità di acquisizione avanzata (opzione "Analizzatore Avanzato") permette di acquisire, oltre ai profili di livello sonoro anche sequenze di rapporti con parametri dedicati, spettri medi ed analisi statistica completa. Inoltre una versatile funzione di trigger è in grado di identificare eventi sonori e di memorizzarne l'analisi con 5 parametri dedicati, spettro medio ed analisi statistica.

Simultaneamente all'acquisizione dei profili, viene eseguita l'analisi spettrale, in tempo reale, per bande d'ottava e, con opzione, di terzi d'ottava. Il fonometro calcola lo spettro del segnale sonoro 2 volte al secondo e lo integra linearmente fino a 99 ore. Lo spettro medio viene visualizzato assieme ad un livello a larga banda ponderato A, C oppure Z.

Come analizzatore statistico l'HD2010UC/A campiona il segnale sonoro, con ponderazione di frequenza A e costante FAST, 8 volte al secondo e lo analizza in classi da 0.5dB. E' possibile programmare 4 livelli percentili da L_1 ad L_{99} . Con l'opzione "Analizzatore Avanzato" è possibile scegliere se campionare L_{Fp} , L_{eq} o L_{pk} con ponderazioni A, C o Z (solo C e Z per L_{pk}).

L'uscita LINE non ponderata consente di registrare, per successive analisi, il campione sonoro su nastro o direttamente in un PC dotato di scheda di acquisizione.

Le varie registrazioni possono essere successivamente localizzate in memoria e visualizzate sul display grafico con una funzione "Replay" che riproduce l'andamento temporale del tracciato sonoro. L'alta velocità dell'interfaccia USB, combinata con la flessibilità dell'interfaccia RS232, permettono di effettuare trasferimenti rapidi di dati dal fonometro alla memoria di massa di un PC ma anche di controllare un modem o una stampante. Ad esempio, nel caso la memoria in dotazione non sia sufficiente, quindi nel caso di registrazioni prolungate nel tempo, è possibile attivare la funzione "Monitor". Questa funzione consente di trasmettere i dati visualizzati attraverso l'interfaccia seriale, registrandoli direttamente nella memoria del PC.

Il fonometro può essere completamente controllato da un PC attraverso l'interfaccia seriale multi-standard (RS232 ed USB), utilizzando un apposito protocollo di comunicazione. Tramite l'interfaccia RS232 è possibile collegare il fonometro ad un PC anche mediante modem.

La calibrazione può essere effettuata sia utilizzando un calibratore acustico (conforme alla IEC 60942) che il generatore di riferimento incorporato. La calibrazione elettrica sfrutta uno speciale preamplificatore e verifica la sensibilità del canale di misura incluso il microfono. Un'area protetta nella memoria permanente, riservata alla calibrazione di fabbrica, viene utilizzata come riferimento nelle calibrazioni dell'utente, permettendo di tenere sotto controllo le derive strumentali ed impedendo di "scalibrare" lo strumento.

La verifica della funzionalità del fonometro può essere effettuata direttamente dall'utente, sul campo, grazie ad un programma diagnostico.

Il fonometro HD2010UC/A è in grado di eseguire tutte le misure richieste dalla legislazione in merito alla protezione dei lavoratori dal rischio di esposizione al rumore (Decreto Legislativo n.81 del 2008). La selezione del dispositivo di protezione individuale si può effettuare sia con l'analisi spettrale per banda d'ottava (metodo OBM) che mediante confronto dei livelli equivalenti ponderati A e C misurabili simultaneamente (metodo SNR). Nell'eventualità che un evento sonoro indesiderato produca un'indicazione di sovraccarico, o che semplicemente alteri il risultato di una integrazione, è sempre possibile escluderne il contributo utilizzando la versatile funzione di cancellazione dei dati.

Il fonometro HD2010UC/A è adatto ad effettuare monitoraggi del livello sonoro e mappature acustiche e, con l'opzione "Analizzatore Avanzato", anche valutazioni di clima acustico con funzioni di cattura ed analisi di eventi sonori. Nella valutazione del rumore in ambiente aeroportuale, oppure del rumore ferroviario e stradale, il fonometro può essere utilizzato come registratore degli eventi sonori a più parametri, associando le caratteristiche di analizzatore di spettro e statistico. Calibrazioni elettriche e test diagnostici possono essere effettuati a distanza, utilizzando le possibilità di controllo remoto.

Il fonometro HD2010UC/A classe 1, con le opzioni "Terzi d'ottava" e "Tempo di Riverbero", è in grado di effettuare tutti i rilievi previsti dalla normativa inerente la valutazione dei requisiti acustici passivi degli edifici (D.P.C.M. del 5/12/1997). Il potente DSP del fonometro calcola 32 spettri al secondo permettendo la misura di tempi di riverbero sia con il metodo dell'interruzione della sorgente sonora che con la tecnica della sorgente impulsiva. L'analisi viene eseguita simultaneamente sia per bande d'ottava che per terzi d'ottava.

Ingressi e uscite

Uscita DC corrispondente al livello sonoro ponderato A con costante di tempo FAST, aggiornato 8 volte al secondo (presa jack \varnothing 2.5mm).

Uscita LINE non ponderata (presa jack \varnothing 3.5mm).

Porta seriale RS232C standard conforme alla EIA/TIA574. Baud Rate da 300 a 115200 baud.

Porta seriale USB 1.1.

Alimentatore esterno 9÷12Vdc (presa jack \varnothing 5.5mm).

Legislazione Italiana

- Rumore in ambiente di lavoro: D.L. 81/2008, norma UNI 9432/2008 e Direttiva Europea 2003/10/CE.
- Rilievo del rumore in ambiente aeroportuale: Decreto del 31/10/97.
- Rumore nei locali di intrattenimento danzante: D.P.C.M. 215 del 16/4/99.
- Emissione sonora di macchine D.Lgs. 262 del 4/9/2002 e Direttiva Europea 2005/88/CE.
- Valutazione dei requisiti acustici passivi degli edifici: D.P.C.M. del 5/12/97.

Opzioni ed accessori:

Letture HD2110/MC

Permette di interfacciare memory cards tipo SD al fonometro.

Questo dispositivo si connette al fonometro attraverso l'interfaccia seriale che fornisce anche la necessaria alimentazione. Oltre alla notevole capacità di memorizzazione, l'interfaccia permette lo scarico veloce dei dati immagazzinati nella memoria interna del fonometro. E' possibile collegare schede di capacità massima pari a 2GB. Viene fornita in dotazione una scheda da 1GB.

Opzione 1 "Terzi d'ottava"

Analizzatore di spettro per bande di terzo d'ottava in classe 1 secondo IEC 61260

Con l'opzione "Terzi d'ottava" è possibile analizzare in tempo reale lo spettro di una sorgente sonora da 25 Hz a 12.5 kHz. L'udibilità delle diverse componenti dello spettro è valutabile grazie alla funzione di calcolo delle curve isofoniche di cui è dotato il programma di interfaccia per PC Noise Studio, fornito in dotazione.

Opzione 4 "Tempo di riverbero"

(installabile solo su HD2010UC/A di classe 1 con l'opzione "Terzi d'ottava")

Misura del tempo di riverbero sia mediante interruzione della sorgente sonora che con la tecnica della sorgente impulsiva.

Misura del tempo di riverbero simultanea per banda larga, per banda d'ottava da 125 Hz ad 8 kHz e, con opzione, per banda di terzo d'ottava da 100 Hz a 10 kHz. Intervallo di campionamento di $1/32$ s.

Calcolo automatico dei tempi di riverbero EDT, T10, T20 e T30 per tutte le bande.

Opzione 5 "Analizzatore Avanzato"
(Installabile solo su HD2010UC/A di classe 1)

Questa opzione completa le funzioni di analizzatore di livello sonoro con le seguenti funzioni:

- Analisi statistica disponibile in forma grafica sia come distribuzione di probabilità che come distribuzione cumulativa.
- Trigger per la cattura di eventi sonori con soglia di livello e filtro di durata.
- Registrazione di rapporti di misura ad intervalli da 1 s ad 1 ora con set di parametri dedicato che include spettri medi ed analisi statistica completa.
- Registrazione di parametri d'evento con possibilità di impostare la massima risoluzione temporale per la registrazione degli eventi ed una risoluzione inferiore per la registrazione del fondo.
- Possibilità di memorizzare i markers.
- Timer per la partenza ritardata dell'acquisizione.

Software:

Noise Studio

Il programma Noise Studio consente di interfacciare l'HD2010UC/A al proprio PC in modo semplice ed intuitivo. Le funzioni principali sono:

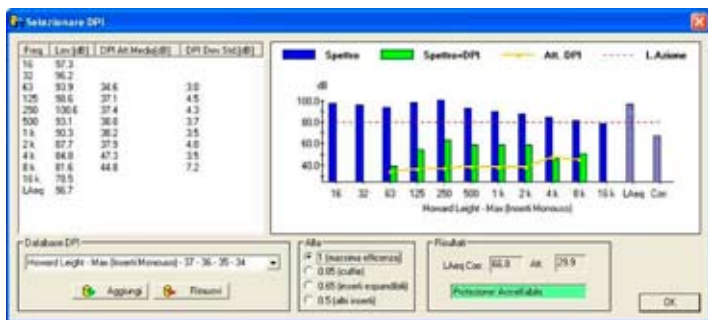
- Trasferimento dei dati memorizzati dal fonometro alla memoria del PC.
- Visualizzazione in forma grafica e tabellare dei dati acquisiti.
- Esportazione in Excel ed in formato PDF.
- Stampa di grafici e tabelle dati.
- Confronto degli spettri per bande di terzo d'ottava con le curve isofoniche.
- Controllo dell'acquisizione da PC.
- Gestione dei setup del fonometro.
- Aggiornamento del firmware del fonometro.

La stesura della documentazione relativa ai rilievi fonometrici risulta facilitata grazie alla comoda funzione che permette di copiare in altre applicazioni i grafici o le tabelle visualizzati ed alla possibilità di creare files in formato PDF.

Noise Studio è inoltre un programma di post-elaborazione in grado di eseguire diversi tipi di analisi studiate per specifiche applicazioni e raggruppate in moduli software attivabili con licenza. Versioni dimostrative dei moduli software sono incluse.

Noise Studio: modulo "Protezione Lavoratori" (attivabile su licenza)

Questo modulo applicativo analizza il rumore in ambiente di lavoro secondo il D.L. 81/2008, la direttiva europea 2003/10/CE e la norma UNI 9432:2008. I dati dei rilievi fonometrici effettuati in ambiente di lavoro vengono organizzati in un progetto dove possono essere elaborati secondo le prescrizioni della normativa vigente. Oltre a calcolare l'esposizione al rumore dei lavoratori il programma permette di valutare l'efficacia dei dispositivi di protezione individuale con i metodi SNR ed OBM. In base alla norma UNI 9432 del 2008 il programma calcola inoltre l'indice di impulsività di una macchina.



Noise Studio: Modulo Protezione Lavoratori: analisi dell'efficacia del DPI.

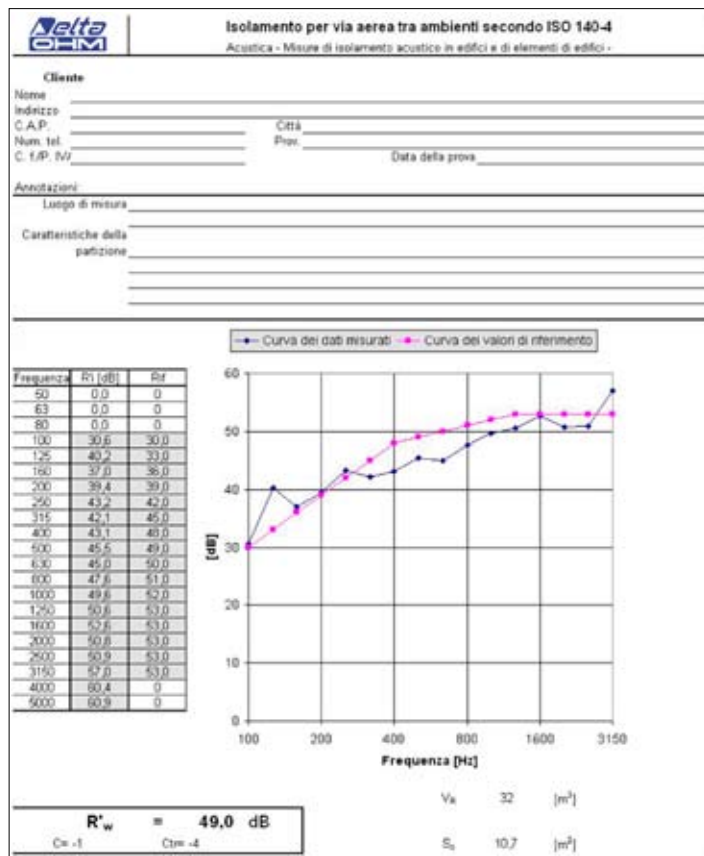
Noise Studio: modulo "Inquinamento Acustico" (attivabile su licenza)

Questo modulo applicativo analizza profili di livello sonoro rilevati in ambiente interno ed esterno per la valutazione del clima acustico, della rumorosità di siti industriali, porti, aeroporti ed infrastrutture di trasporto ed all'inquinamento acustico in genere inteso come disturbo dell'attività umana.

L'analisi del clima acustico viene effettuata su base giornaliera, settimanale ed annuale con risoluzione massima pari ad 1 minuto, in conformità al D.L. 194 del 19/08/2005.

I profili di rumore rilevati in ambiente esterno vengono analizzati alla ricerca di sorgenti disturbanti caratterizzate da una sequenza di eventi come linee ferroviarie ed aeroporti. L'analisi viene effettuata su base giornaliera con risoluzione pari ad 1/8 di secondo e con ricerca automatica ed analisi degli eventi sonori.

Per alcune funzioni è necessario disporre dell'opzione 1: "Terzi d'ottava".



Noise Studio modulo "Isolamento Acustico": compilazione rapporto ISO.

Noise Studio: modulo "Isolamento Acustico" (attivabile su licenza)

Questo modulo effettua i calcoli per la valutazione dei requisiti acustici passivi degli edifici, secondo la normativa ISO, in conformità al D.P.C.M. del 5/12/1997.

Le misure necessarie ad effettuare l'analisi di un edificio vengono raggruppate in un progetto in modo da semplificare la loro archiviazione e ricerca. Inoltre è possibile aggiungere alle misure vere e proprie, una relazione tecnica, commenti, grafici, foto, ecc. che restino parte integrante del lavoro e che, all'occorrenza, si possano ritrovare facilmente.

Un database aggiornabile, diviso per pareti e solai, contiene le caratteristiche fonoisolanti delle principali strutture. I dati contenuti nel database sono confrontabili graficamente con misure in opera.

Con il programma è possibile calcolare:

- Tempo di riverbero medio
- Area di assorbimento equivalente e coefficiente di assorbimento sonoro (ISO 354)
- Isolamento per via aerea: indici R, R' e D_{nt} (ISO 140/III e IV)
- Isolamento di facciate ed elementi di facciata: indici D_{2m,nt} ed R₀ (ISO 140/V)
- Isolamento del rumore da impatto: indici L_n, DL, L'_n ed L'_{nt} (ISO 140/VI, VII ed VIII)

Il modulo richiede l'opzione 1 "Terzi d'ottava" inoltre, per il calcolo di alcuni indici, è necessario disporre dell'opzione 4: "Tempo di Riverbero".

Noise Studio: modulo "Monitor" (attivabile su licenza)

Questo modulo software permette di controllare il fonometro mediante PC anche in postazione remota. Le funzioni principali sono:

- Visualizzazione in tempo reale dei dati acquisiti, in forma grafica e tabellare.
- Possibilità di connessione via modem con il fonometro.
- Acquisizione dei dati fonometrici direttamente nella memoria di massa del PC (funzione monitor).
- Gestione delle funzioni di calibrazione e diagnostiche.
- Programmazione di acquisizioni e monitoraggi automatici.
- Possibilità di registrare l'audio sincronizzato con le misure fonometriche, utilizzando una versatile funzione di trigger.

Codici di ordinazione kit e accessori

HD2010UC/A kit1 e kit2: include fonometro HD2010UC/A classe 1 (classe 2 per l'HD2010UC/A kit2), valigetta tipo 24 ore, preamplificatore HD2010PNE2, microfono per campo libero UC52/1 (UC52 per l'HD2010UC/A kit2), schermo antivento HD SAV e cavo prolunga da 5m CPA/5. Il kit include inoltre software Noise Studio e cavo seriale per connessione a PC tipo RS232 (HD2110/RS) oppure USB (HD2110/USB).

HD2010UC/A kit1/E e kit2/E: versione per misure in ambiente esterno comprendente fonometro HD2010UC/A classe 1 (classe 2 per l'HD2010UC/A kit2), valigetta tipo 24 ore, protezione microfonica per esterni HD WME completa di protezione per i volatili, schermo anti-vento ed anti-pioggia, preamplificatore riscaldato HD2010PNE2W con cavo di connessione da 5m (altre lunghezze su richiesta) e microfono per campo libero UC52/1 (UC52 per l'HD2010UC/A kit2). Il kit include inoltre software Noise Studio e cavo seriale per connessione a PC tipo RS232 (HD2110/RS) oppure USB (HD2110/USB).

HD2010UC/A kit1/IE e kit2/IE: versione per misure in ambiente interno ed esterno comprendente fonometro HD2010UC/A classe 1 (classe 2 per l'HD2010UC/A kit2), valigetta tipo 24 ore, protezione microfonica per esterni HD WME completa di protezione per i volatili, schermo anti-vento ed anti-pioggia, preamplificatore riscaldato HD2010PNE2W con cavo di connessione da 5m (altre lunghezze su richiesta), preamplificatore HD2010PNE2, schermo antivento HD SAV, cavo prolunga da 5m CPA/5 e microfono per campo libero UC52/1 (UC52 per l'HD2010UC/A kit2). Il kit include inoltre software Noise Studio e cavo seriale per connessione a PC tipo RS232 (HD2110/RS) oppure USB (HD2110/USB).

Opzione 0 "Espansione di memoria": Banco aggiuntivo di memoria da 4MB.

Opzione 1 "Terzi d'ottava": analisi di spettro in tempo reale per bande di terzo d'ottava da 25 Hz a 12.5 kHz. Include il rapporto di taratura ISO 9001.

Opzione 4 "Tempo di riverbero": Misura del tempo di riverbero sia mediante interruzione della sorgente sonora che con la tecnica della sorgente impulsiva. **Installabile solo su HD2010UC/A di classe 1 con l'opzione "Terzi d'ottava".**

Opzione 5 "Analizzatore Avanzato": Data logging profili+rapporti+eventi, cattura ed analisi eventi, analisi statistica completa. **Installabile solo su HD2010UC/A di classe 1.**

Opzione 7 "Taratura SIT": La taratura SIT sostituisce i rapporti ISO9001. **Solo per strumenti di nuova produzione.**

Opzione "LCD": LCD retroilluminato. **Solo per strumenti di nuova produzione.**

HD9101: calibratore classe 1 secondo IEC60942:1988. Caratteristiche:

- Cavità per microfoni da 1" e 1/2" standard secondo IEC 61094,
- frequenza 1000Hz,
- livello sonoro 94dB/114dB.

Il calibratore viene fornito completo di rapporto di taratura ISO 9001 (sostituito da un certificato SIT se abbinato all'opzione 7 "Taratura SIT").

HD2020: calibratore classe 1 secondo IEC60942:2003 con certificato di conformità I.N.R.I.M. n.90-003-01. Caratteristiche:

- Display LCD,
- compensazione della pressione statica da 65 kPa a 108 kPa,
- cavità per microfoni da 1/2" standard secondo IEC 61094,
- frequenza 1000Hz,
- livello sonoro 94dB/114dB.

Il calibratore viene fornito completo di rapporto di taratura ISO 9001 (sostituito da un certificato SIT se abbinato all'opzione 7 "Taratura SIT").

HD9102: calibratore classe 2 secondo IEC60942:1988. Caratteristiche:

- Cavità per microfoni da 1" e 1/2" standard secondo IEC 61094,
- frequenza 1000Hz,
- livello sonoro 94dB/114dB.

Il calibratore viene fornito completo di rapporto di taratura ISO 9001 (sostituito da un certificato SIT se abbinato all'opzione 7 "Taratura SIT").

HD2110/RS: cavo seriale RS232 per la connessione al PC oppure alla stampante portatile HD40.1.

HD2110/USB: cavo seriale USB per la connessione a PC.

SWD10: alimentatore stabilizzato a tensione di rete Vin=100÷230Vac, Vout=12Vdc/1000mA.

CPA/10: cavo prolunga da 10m per il preamplificatore HD2010PNE2.

VTRAP: treppiede altezza max 1550mm.

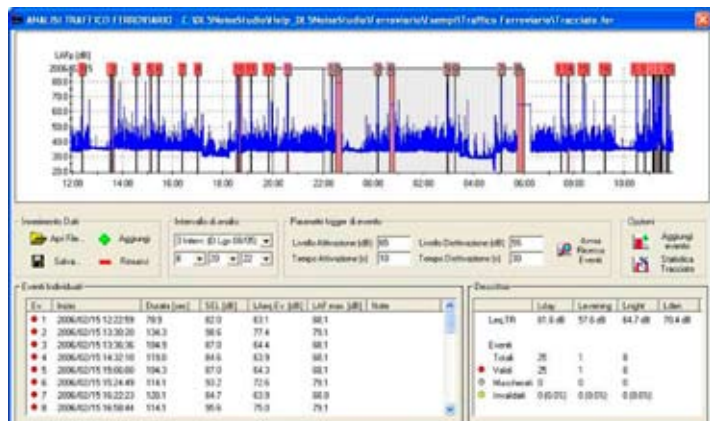
HD2110/SA: supporto per fissare il preamplificatore al treppiede.

HD40.1: stampante termica seriale portatile completa di alimentatore SWD10.

BAT40: pacco batterie di ricambio per la stampante HD40.1.

RCT: kit di 4 rotoli di carta termica da 57mm diametro 32mm.

HD2010MC: interfaccia per memory card tipo SD. Il dispositivo include una scheda SD da 1GB.



Noise Studio: Modulo Protezione Lavoratori: analisi dell'efficacia del DPI.

Codici di ordinazione ricambi ed altri accessori

HD WME/UC1: unità microfonica per esterni **per fonometro classe 1** completa di:

- protezione per esterni HD WME composta da alloggiamento del preamplificatore HD WME3, dissuasore per i volatili HD WME1 e schermi anti-vento HD SAV3 ed anti-pioggia HD WME2,
- preamplificatore riscaldato HD2010PNE2W con cavo di connessione da 5m (altre lunghezze su richiesta),
- microfono prepolarizzato UC52/1.

HD WME/UC2: unità microfonica per esterni **per fonometro classe 2** completa di:

- protezione per esterni HD WME composta da alloggiamento del preamplificatore HD WME3, dissuasore per i volatili HD WME1 e schermi anti-vento HD SAV3 ed anti-pioggia HD WME2,
- preamplificatore riscaldato HD2010PNE2W con cavo di connessione da 5m (altre lunghezze su richiesta),
- microfono prepolarizzato UC52.

HD WME/PNE: unità microfonica per esterni **per fonometri classe 1 e 2** completa di:

- protezione per esterni HD WME composta da alloggiamento del preamplificatore HD WME3, dissuasore per i volatili HD WME1 e schermi anti-vento HD SAV3 ed anti-pioggia HD WME2,
- preamplificatore riscaldato HD2010PNE2W con cavo di connessione da 5m (altre lunghezze su richiesta).

HD WME: protezione microfonica per esterni composta da:

- alloggiamento in acciaio inox per il preamplificatore HD WME3 con supporto per la protezione anti-pioggia HD WME2,
- dissuasore per i volatili HD WME1,
- schermo anti-vento HD SAV3,
- schermo anti-pioggia HD WME2.

HD SAV: schermo antivento per microfono da 1/2".

HD SAV2: schermo antivento con dissuasore per i volatili per la protezione microfonica per esterni HD WME950.

HD SAVP: protezione anti-pioggia per unità microfonica HD WME950.

HD SAV3: schermo antivento per le protezioni microfoniche per esterni HD WME.

HD WME1: protezione dell'unità microfonica per esterni HD WME dai volatili.

HD WME2: protezione anti-pioggia dell'unità microfonica per esterni HD WME.

HD WME3: alloggiamento in acciaio inox per il preamplificatore dell'unità microfonica per esterni HD WME, con supporto per la protezione anti-pioggia HD WME2.

HD2010PNE2: preamplificatore microfonico con attacco per microfoni prepolarizzati UC52. E' dotato del dispositivo CTC per la calibrazione elettrica.

HD2010PNE2W: preamplificatore microfonico da alloggiare nelle protezioni per esterni HD WME950 ed HD WME. Il preamplificatore è riscaldato, presenta un attacco per microfoni prepolarizzati UC52, è dotato del dispositivo CTC per la calibrazione elettrica e termina con un cavo di connessione da 5m (altre lunghezze su richiesta).

UC52/1: microfono pre-polarizzato da 1/2" classe 1 per campo libero.

UC52: microfono pre-polarizzato da 1/2" classe 2 per campo libero.

CPA/5: cavo prolunga da 5m per il preamplificatore HD2010PNE2.



CARATTERISTICHE TECNICHE

| | |
|---|---|
| Norme | classe 1 o 2 gruppo X secondo IEC 61672:2002 e classe 1 o 2 secondo IEC 60651:2001 ed IEC 60804:2000 classe 1 secondo IEC 61260:1995 tipo 1 o 2 secondo ANSI S1.4-1983 ed S1.43-1997 classe 1-D, ordine 3, Gamma Estesa secondo ANSI S1.11-1986 |
| Microfono da ½" | UC52 a condensatore, pre-polarizzato, per campo libero. |
| Dinamica | 30 dBA ÷ 143 dB Peak |
| Campo lineare | 80 dB |
| Parametri acustici | Spl, L _{eq} , SEL, L _{EP,d} , L _{max} , L _{min} , L _{pk} , Dose, L _n |
| Ponderazioni di freq. | simultanee A, C, Z (solo C e Z per L _{pk}) |
| Ponderazioni temporali | simultanee FAST, SLOW, IMPULSE |
| Integrazione | da 1s a 99 ore con funzione di cancellazione (Back-Erase) |
| Analisi spettrale | Filtri paralleli in tempo reale conformi alle specifiche di classe 1 della IEC61260 ✓ Bande d'ottava da 32 Hz a 8 kHz ✓ Bande di terzo d'ottava da 25 Hz a 12.5 kHz (Opzione 1 "Terzi d'ottava") Modalità spettro mediato (AVR). |
| Analisi statistica | Visualizza fino a 3 livelli percentili da L ₁ ad L ₉₉ Calcolo delle distribuzioni statistiche e dei livelli percentili da L ₁ ad L ₉₉ (opzione 5 "Analizzatore Avanzato"). ✓ Parametro: L _{FP} , L _{eq} , L _{pk} ponderati A, C o Z (solo C o Z per L _{pk}) ✓ Frequenza di campionamento: 8 campioni/secondo ✓ Classificazione: classi da 0.5 dB |
| Analisi di eventi (opzione 5: "Analizzatore Avanzato") | Questa opzione è disponibile solo per strumenti di classe 1. ✓ Calcolo di 5 parametri d'evento liberamente programmabili ✓ Calcolo spettri medi per banda d'ottava e di terzo d'ottava ✓ Calcolo livelli statistici da L ₁ ad L ₉₉ ✓ Trigger per identificazione eventi con soglia programmabile e filtro di durata. ✓ Trigger esterno e manuale. |
| Tempo di riverbero (opzione 4: "Tempo di Riverbero") | L'opzione per la misura del tempo di riverbero richiede l'opzione 1 "Terzi d'ottava" ed è disponibile solo per strumenti di classe 1. Misura del tempo di riverberazione mediante interruzione della sorgente sonora oppure integrazione della risposta all'impulso. |
| Data logging profili | 1 profilo con campionamento programmabile da 1/8 s ad 1 ora e 3 profili con 2 campioni/secondo |
| Data logging spettri | Campionamento programmabile da 1 secondo ad 1 ora (modalità AVR) |
| Visualizzazione | Display grafico 128x64 ✓ 3 parametri in forma numerica ✓ Profilo di L _{AFD} con 8 campioni/secondo ✓ Spettro per bande d'ottava da 32 Hz a 8 kHz ✓ LCD retroilluminato (Opzione "LCD") ✓ Spettro per bande di terzo d'ottava da 25 Hz a 12.5 kHz (Opzione 1 "Terzi d'ottava") ✓ Grafico distribuzione di probabilità del livello sonoro (Opzione 5 "Analizzatore Avanzato") ✓ Grafico dei livelli percentili da L ₁ ad L ₉₉ (Opzione 5 "Analizzatore Avanzato") |
| Memoria | Interna pari a 4MB (4 profili per 23 ore oppure più di 23 giorni memorizzando 3 parametri + spettri ogni minuto) espandibile ad 8MB. Esterna, mediante interfaccia per memory card HD2110MC, con schede SD fino a 2GB. |
| Input/Output | ✓ Interfacce seriali RS232 ed USB ✓ Uscita AC (LINE) ✓ Uscita DC |
| Programmi a PC | Noise Studio (in dotazione): interfaccia PC per scarico dati, setup e gestione fonometro. Moduli software di analisi attivabili su licenza con chiave hardware: ✓ "Protezione lavoratori: analisi del rumore in ambiente di lavoro in conformità al D.L. 81/2008 ed alla norma UNI 9432/2008. ✓ "Inquinamento acustico": analisi di clima acustico, del disturbo arrecato dal traffico e dalle infrastrutture di trasporto come ferrovie ed aeroporti. Alcune funzioni del modulo richiedono l'opzione 1 "Terzi d'ottava". ✓ "Isolamento acustico": valutazione dei requisiti acustici passivi degli edifici in conformità al D.P.C.M. del 5/12/1997, Richiede le opzioni 1 "Terzi d'ottava" e 4 "Tempo di riverbero". ✓ "Monitor": per acquisizione real time nella memoria di massa del PC anche in postazione remota connessa al fonometro mediante modem. Il programma permette di programmare misure e calibrazioni con timer e di registrare l'audio con trigger di eventi programmabile |
| Condizioni operative | ✓ Funzionamento -10÷50°C, 25÷90%RH (in assenza di condensa), 65÷108kPa. Grado di protezione: IP64 |
| Alimentazione | ✓ 4 batterie tipo AA alcaline o ricaricabili NiMH oppure esterna 9÷12Vdc 300mA |
| Dimensioni e peso | ✓ 445x100x50mm completo di preamplificatore, 740g (con batterie). |