

# Gestione Energia

## Sensore di corrente a nucleo apribile

### Modello CTV8X

CARLO GAVAZZI



- Sensore di corrente a nucleo apribile
- Classe di precisione 1%
- Uscita del secondario standard 0.333V

### Descrizione prodotto

Sensore di corrente a nucleo apribile, utile per le applicazioni "retrofit" utilizzato in combinazione con il contatore di energia EM21-72V.

### Come ordinare **CTV8X 800A 333MV**

Modello \_\_\_\_\_  
 Corrente primaria \_\_\_\_\_  
 Uscita secondaria \_\_\_\_\_

### Selezione prodotto

#### Corrente primaria

**800A:** 800A ingresso di corrente primaria

#### Uscita secondaria

**333MV:** 333mV uscita secondaria in tensione

### Caratteristiche

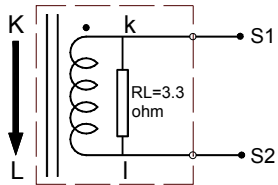
#### Caratteristiche elettriche

Corrente primaria nominale 50/60Hz	800A (1-1000Amax)
Rapporto Corrente	800A/333mV
Precisione	1%
Temperatura di funzionamento	da -40 a 85°C
Temperatura di immagazzinamento	da -45 a 90°C
Tensione di rigidità dielettrica (Hi-pot)	2500V/1mA/1min
Resistenza di isolamento	CC500V/100MΩ min
Tensione massima del cavo del primario	660V

#### Caratteristiche meccaniche

Materiale della custodia	PP3307
Angolo di apertura	180°
Terminali di uscita	WJ2EDGK-7.62-02P
Peso approssimativo	725g
Approvazioni	CE, cURus

## Schema di collegamento



## Dimensioni

